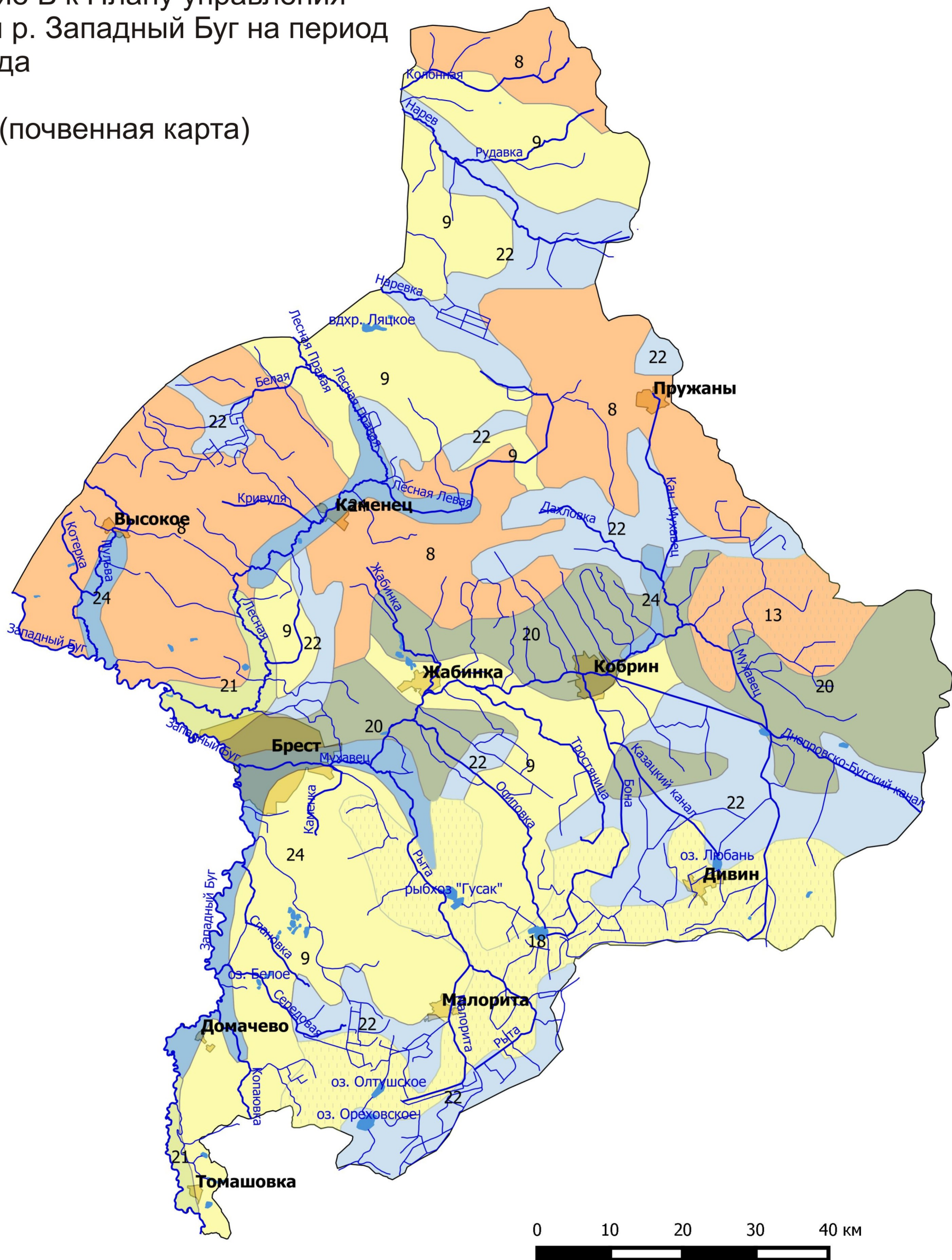


Приложение Б к Плану управления
бассейном р. Западный Буг на период
до 2025 года

Карта №2 (почвенная карта)



Условные обозначения

Почвы

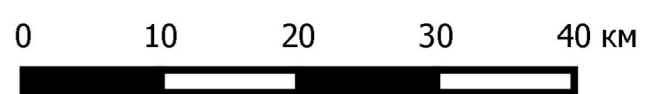
- аллювиальные дерновые глееватые и глеевые на суглинистом, супесчаном и песчаном аллювии
- дерново-подзолистые глееватые и глеевые на супесках
- дерново-подзолистые на песках
- дерново-подзолистые слабоглееватые на супесках, подстилаемых моренными суглинками или песками
- дерновые глееватые и глеевые на суглинках, супесках и песках
- дерново-подзолистые на моренных и водно-ледниковых супесках, подстилаемых моренными суглинками или песками
- торфяно-болотные аллювиальные
- торфяно-болотные низинные

Приложение Б к Плану управления
бассейном р. Западный Буг на период
до 2025 года

Карта №4 (карта идентификации
водных объектов)

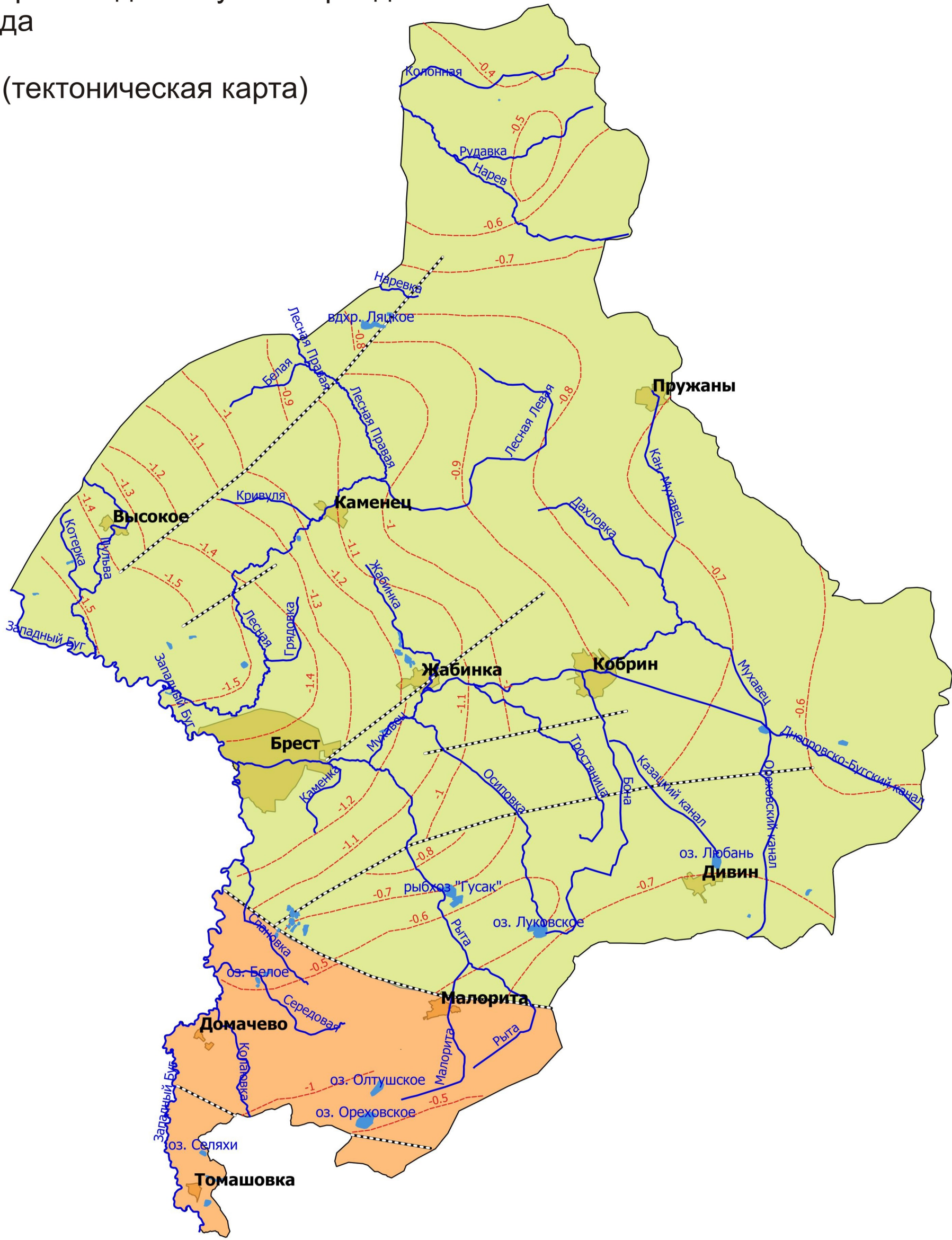


- Условные обозначения
- Реки, каналы
 - Озера, водохранилища
 - водосборы водных объектов



Приложение Б к Плану управления
бассейном р. Западный Буг на период
до 2025 года

Карта №5 (тектоническая карта)



Условные обозначения

- Тектонические разломы кристаллического фундамента
- Глубина залегания кристаллического фундамента, км

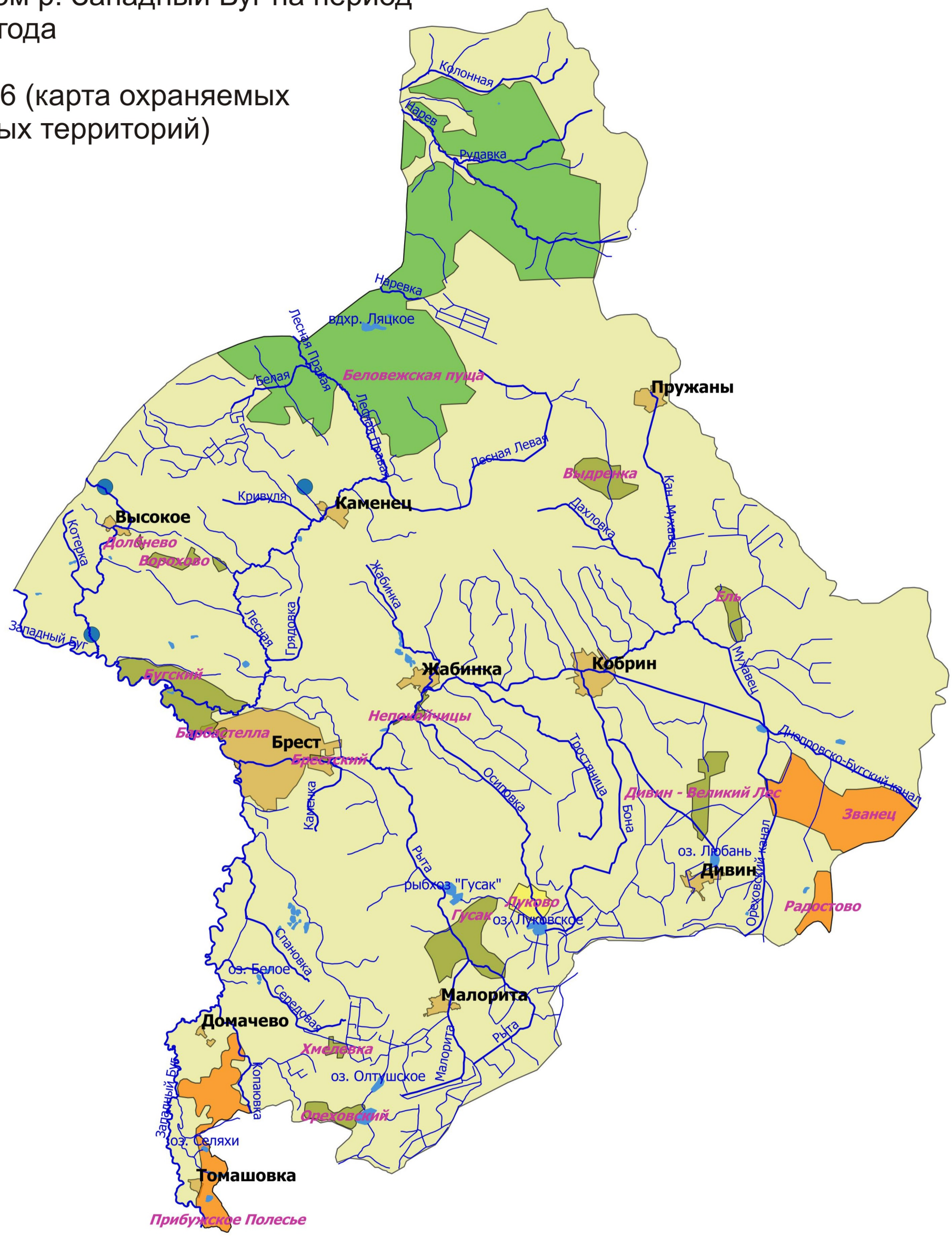
Тектонические структуры

- Луковско-Ратновский горст
- Подляско-Брестская впадина



Приложение Б к Плану управления
 бассейном р. Западный Буг на период
 до 2025 года

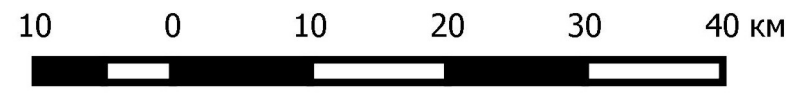
Карта №6 (карта охраняемых
 природных территорий)



Условные обозначения

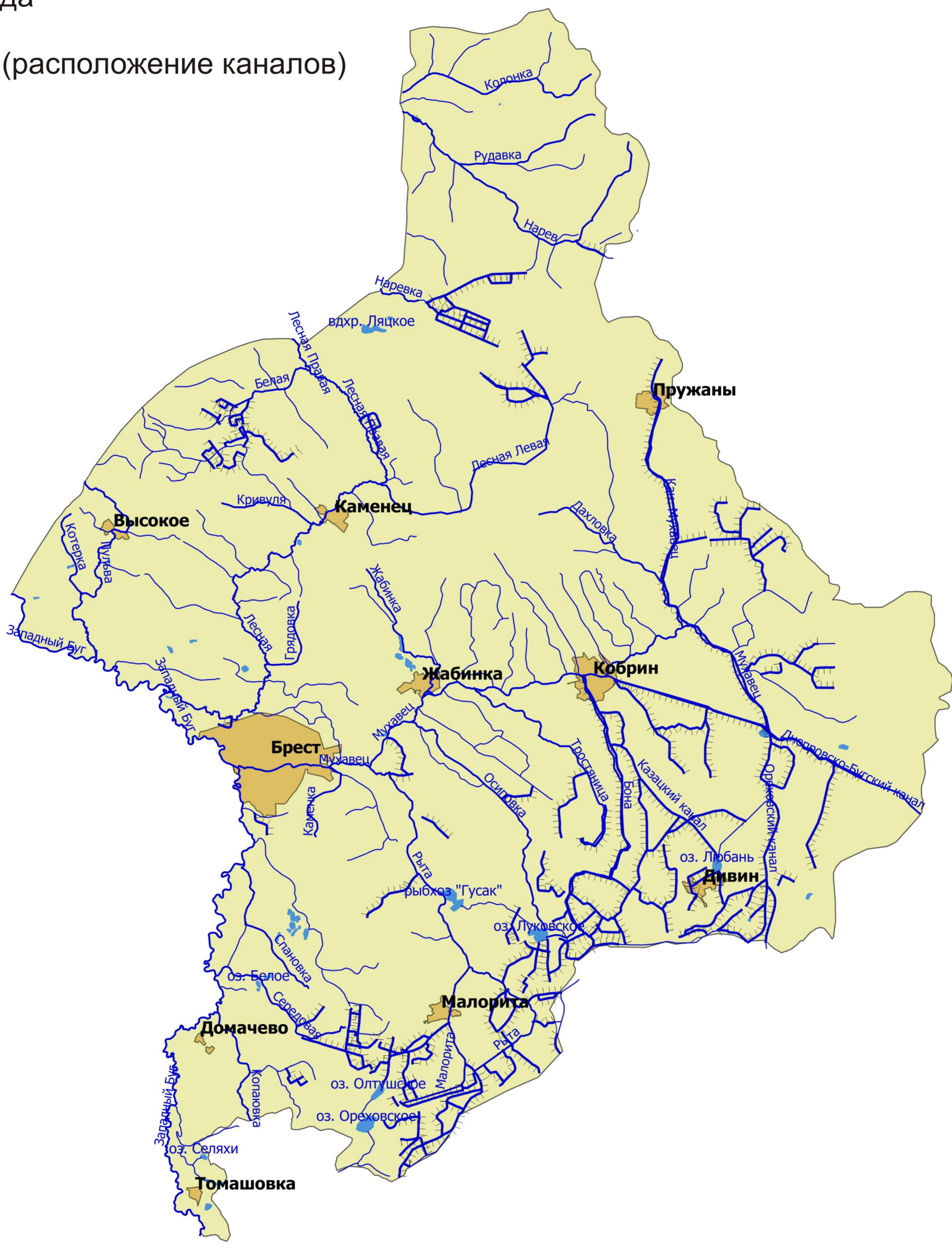
Заказники республиканского значения

- биологические
- ландшафтные
- Национальный парк
- Заказники местного значения
- Памятники природы - родники



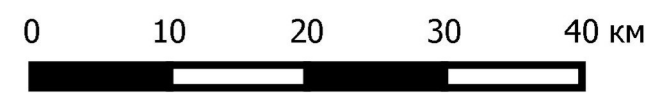
Приложение Б к Плану управления
бассейном р. Западный Буг на период
до 2025 года

Карта №8 (расположение каналов)



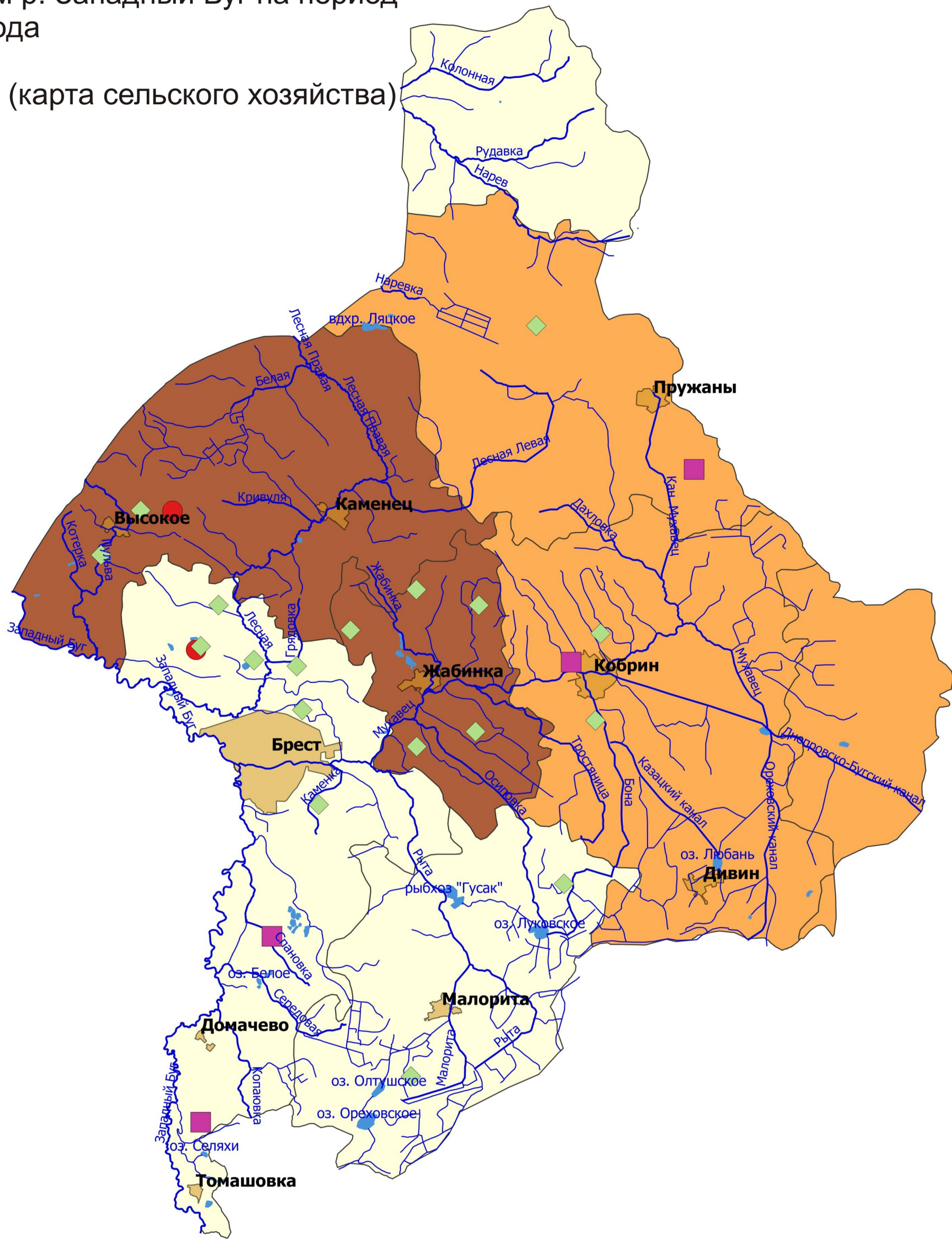
Условные обозначения

- Реки
- Каналы
- Озера, водохранилища



Приложение Б к Плану управления
бассейном р. Западный Буг на период
до 2025 года

Карта №9 (карта сельского хозяйства)



Условные обозначения

Сельскохозяйственная освоенность, %

- 30 - 40
- 40 - 50
- свыше 50

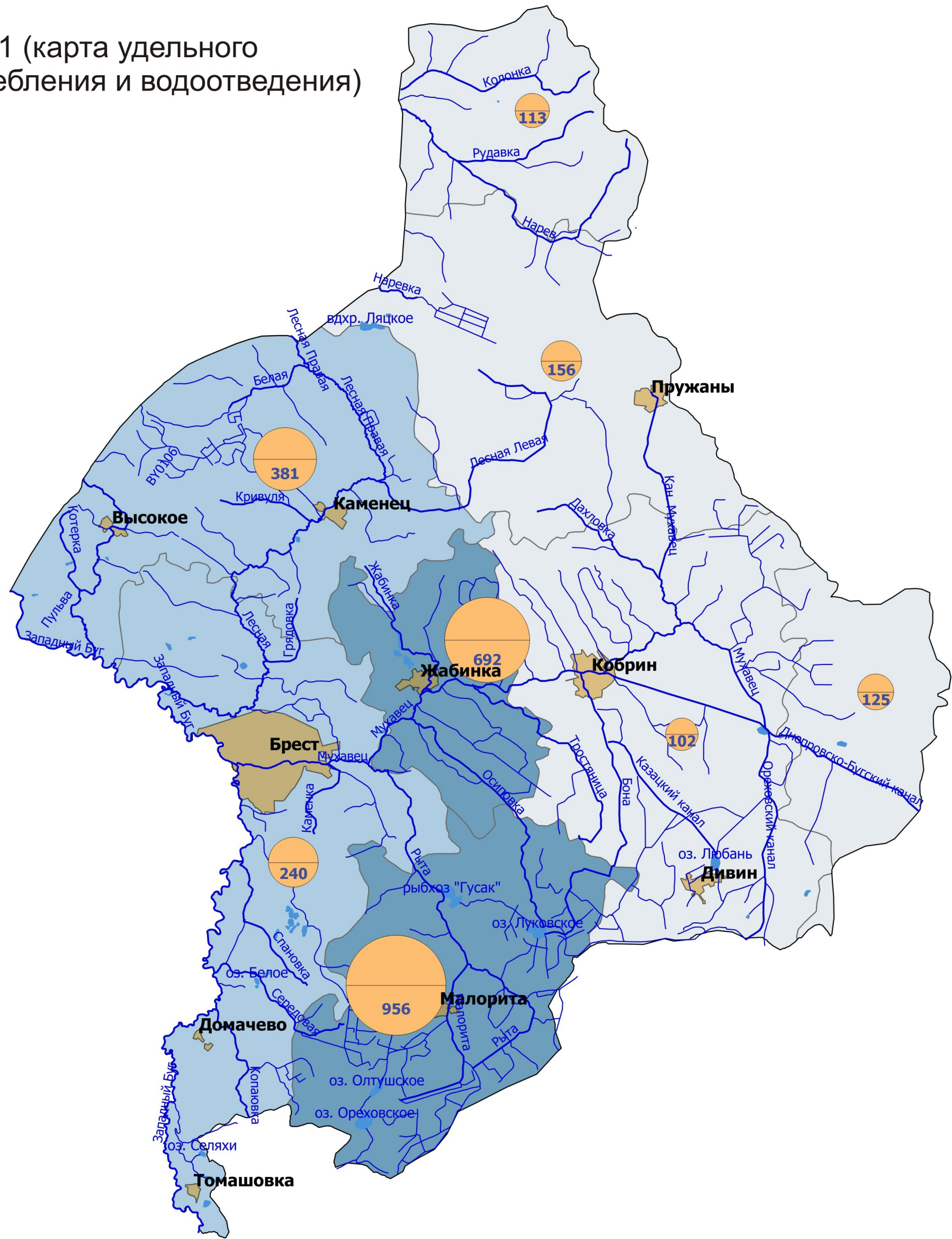
Крупные животноводческие объекты

- птицефабрики
- комплексы КРС
- свинокомплексы



Приложение Б к Плану управления
 бассейном р. Западный Буг на период
 до 2025 года

Карта №11 (карта удельного
 водопотребления и водоотведения)

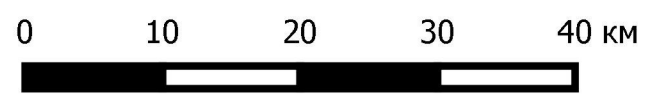


Условные обозначения

Удельное водопотребление, л/сут/чел

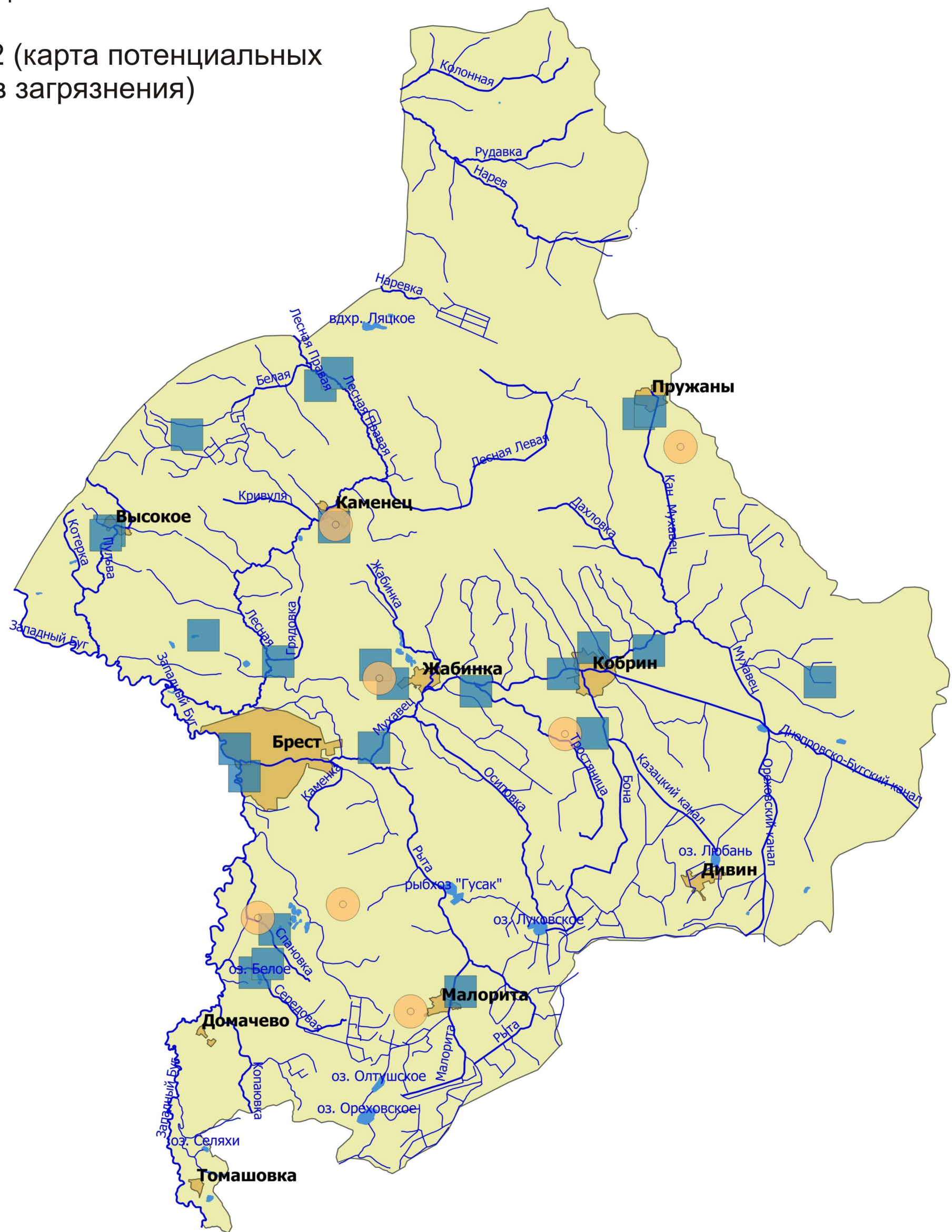
- менее 300
- 300 - 600
- более 600

Удельное водопотребление, л/сут/чел



Приложение Б к Плану управления
бассейном р. Западный Буг на период
до 2025 года

Карта №12 (карта потенциальных
источников загрязнения)



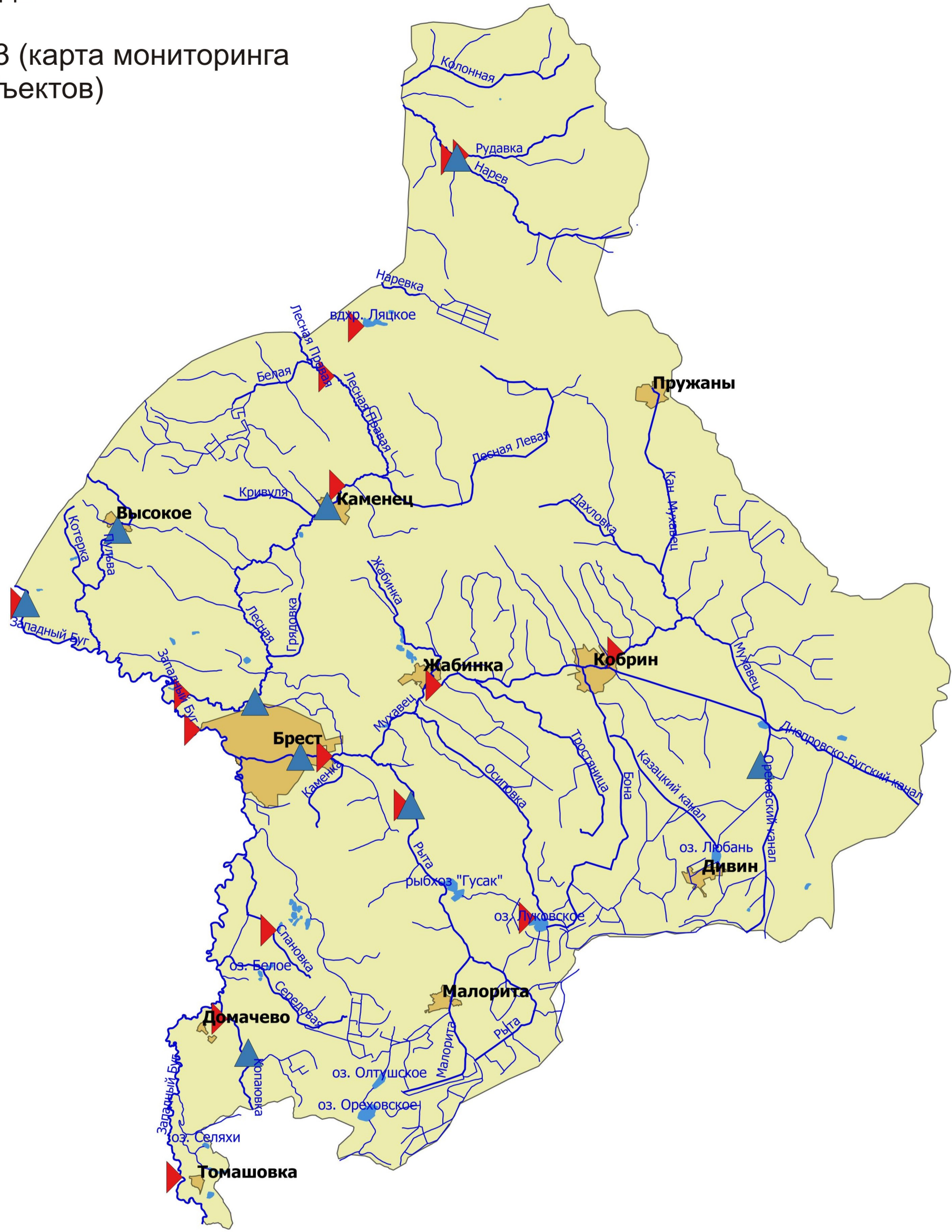
Условные обозначения

- Полигоны твердых коммунальных отходов
- Поля фильтрации



Приложение Б к Плану управления
бассейном р. Западный Буг на период
до 2025 года

Карта №13 (карта мониторинга
водных объектов)



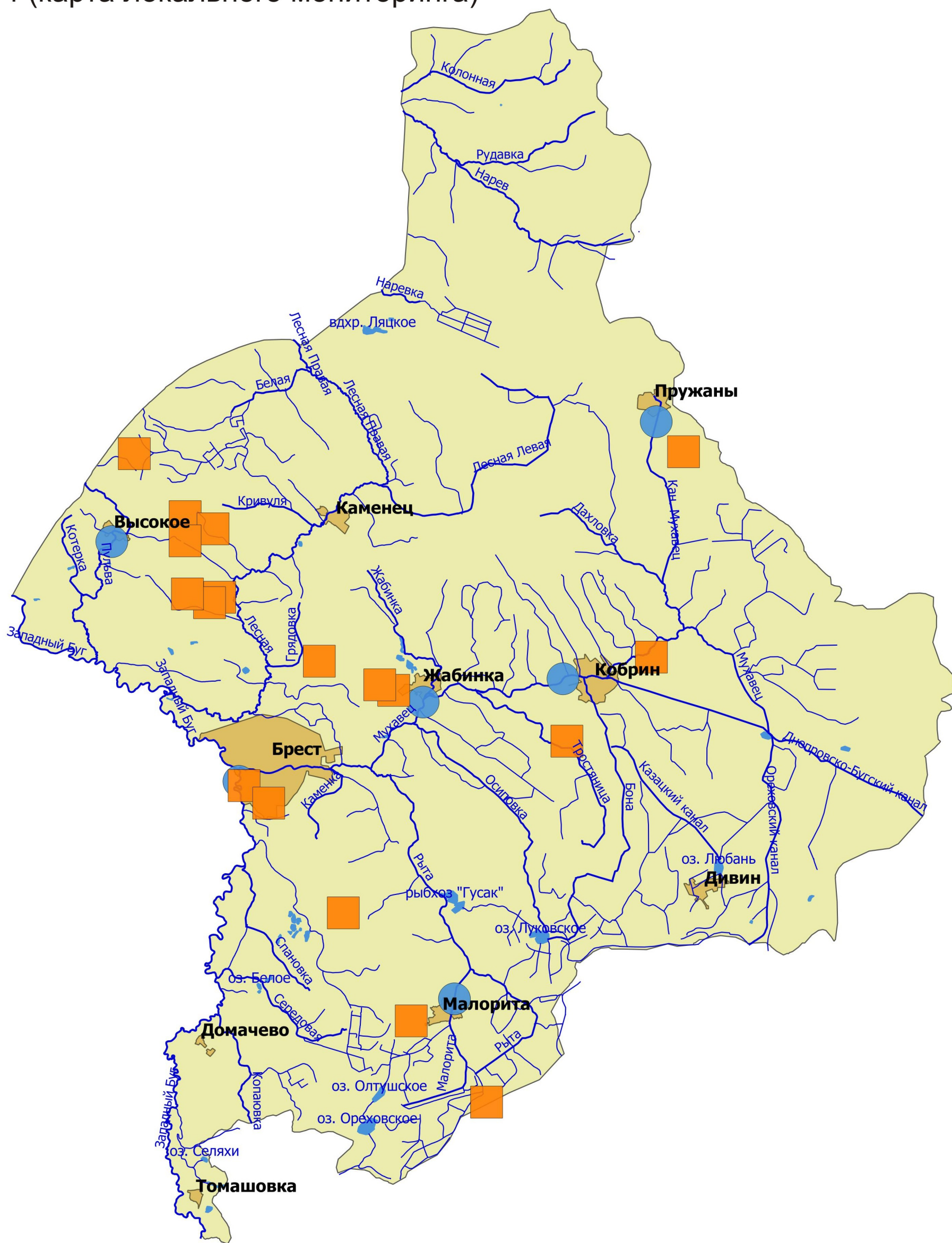
Условные обозначения

- ▲ Гидрологические посты
- ▶ Пункты гидрохимических наблюдений НСМОС



Приложение Б к Плану управления
бассейном р. Западный Буг на период
до 2025 года

Карта №14 (карта локального мониторинга)



Условные обозначения

Объекты наблюдения □ локального мониторинга □

■ подземные воды

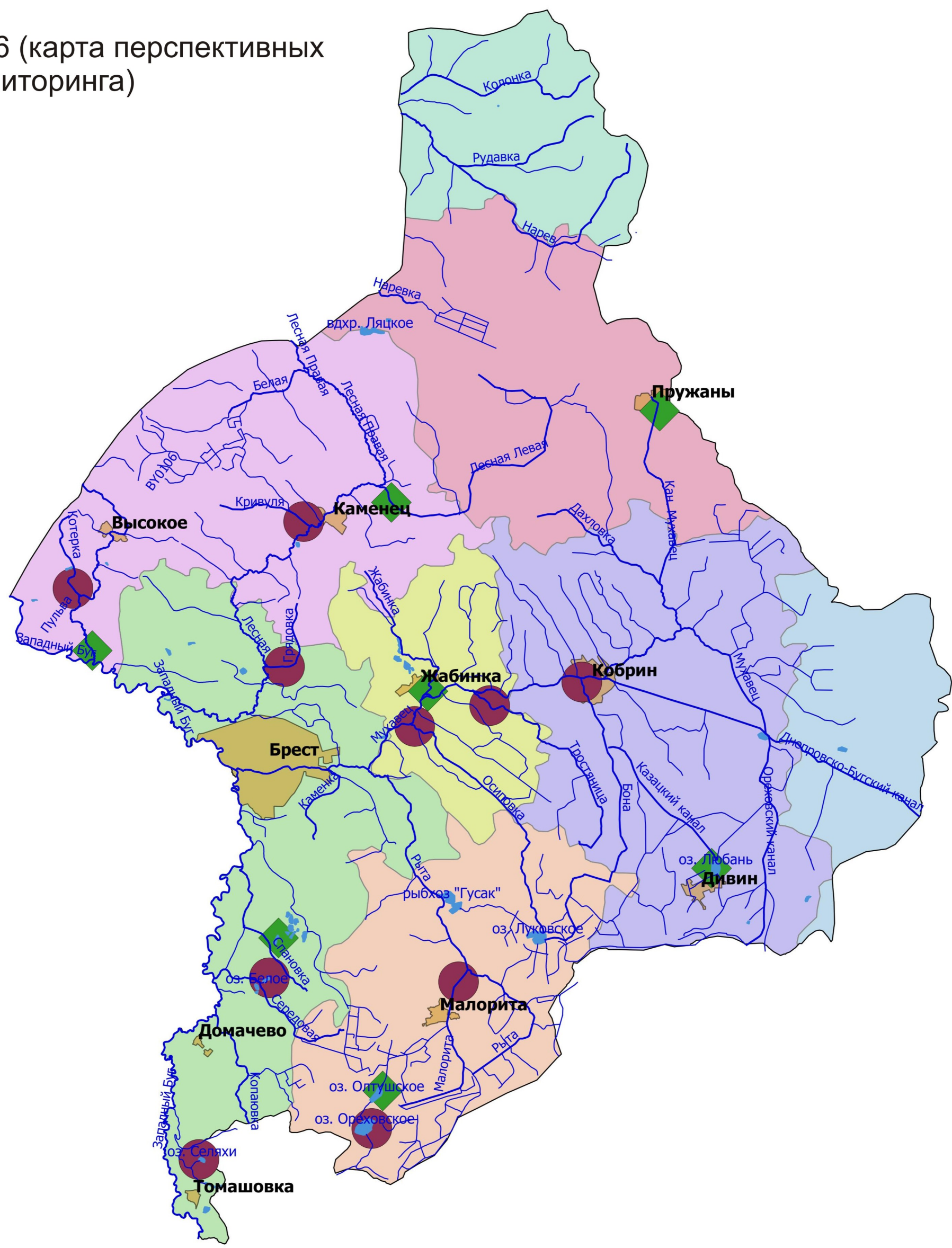
● сбросы сточных вод в водные объекты

0 10 20 30 40 км





Приложение Б к Плану управления
бассейном р. Западный Буг на период
до 2025 года

Карта №16 (карта перспективных
видов мониторинга)



Условные обозначения

-  предлагаемые места отбора проб оперативного мониторинга
-  предлагаемые места отбора проб обзорно-контрольного мониторинга

