

Рисунок 3 - Карта-схема идентификации поверхностных водных объектов в бассейне р. Припять



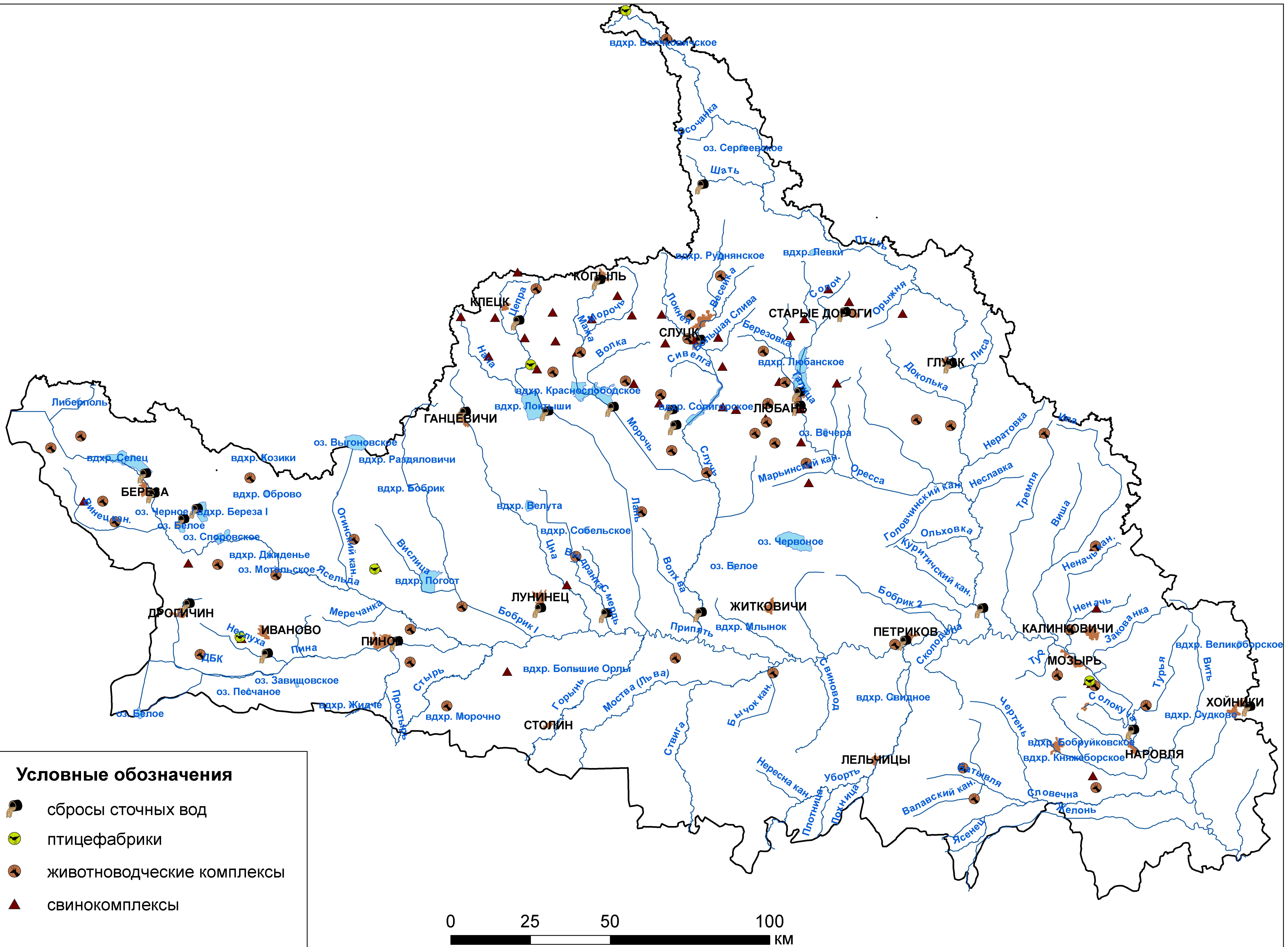


Рисунок 5 - Карта-схема точечных источников загрязнения бассейна р. Припять

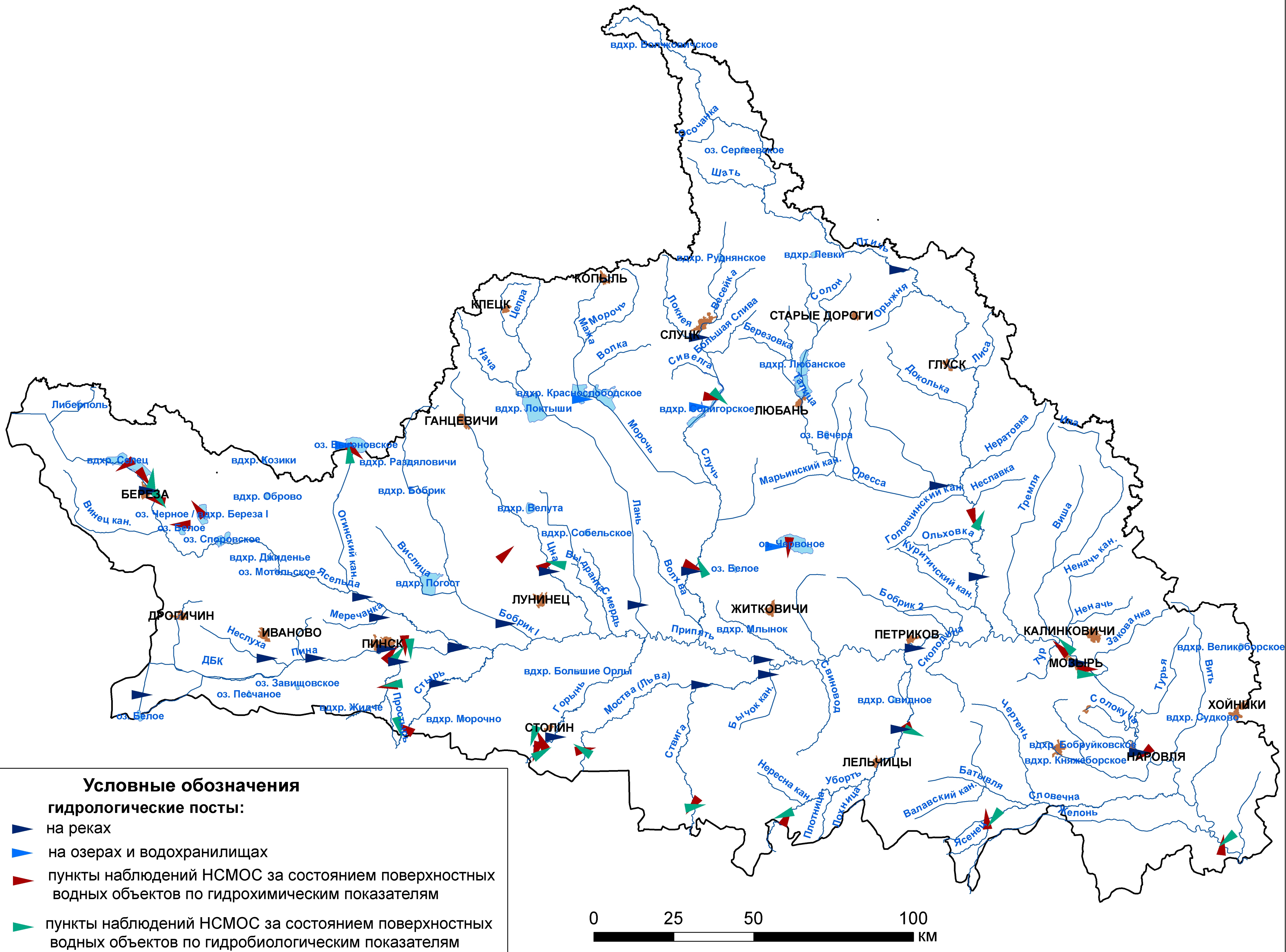
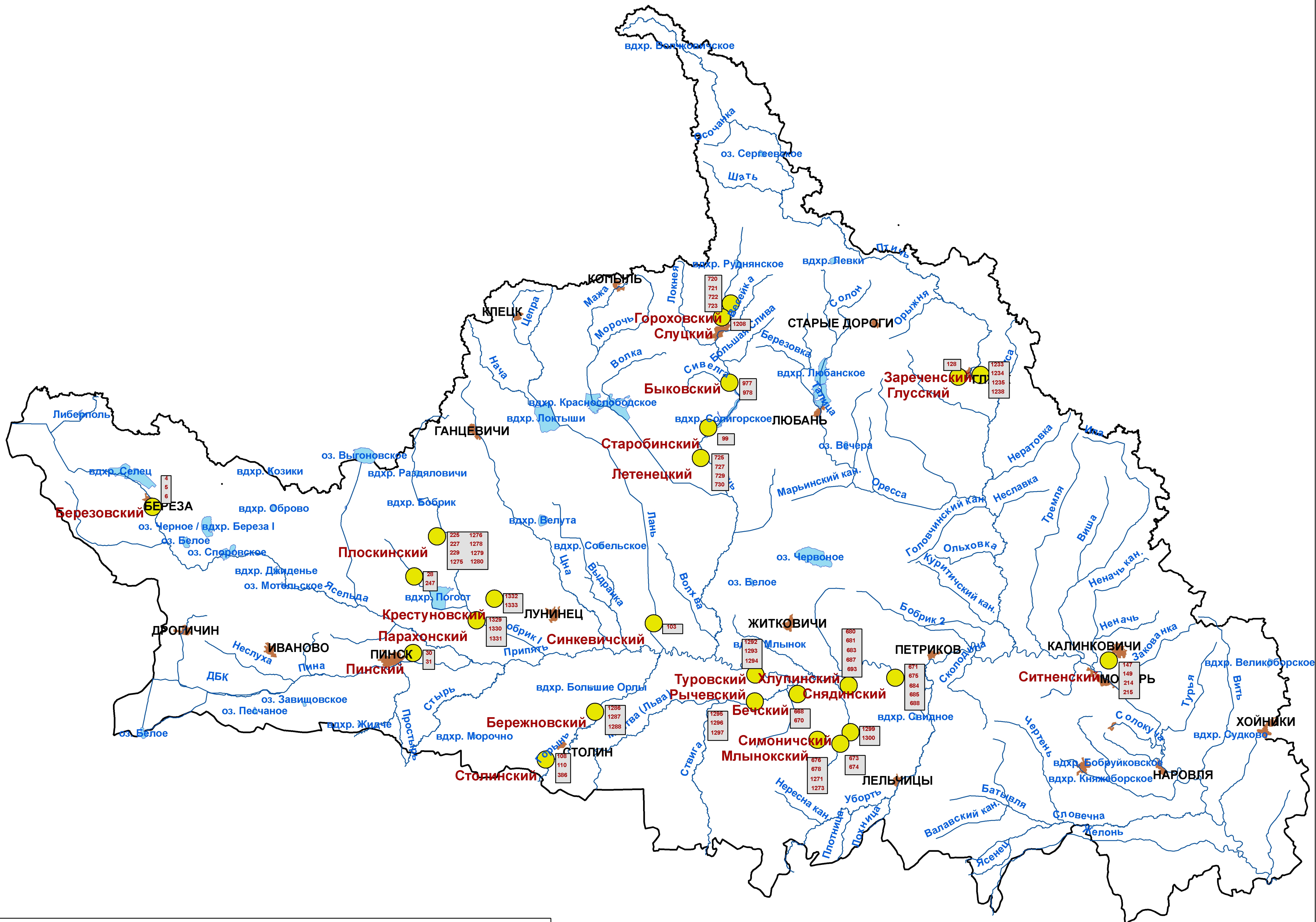


Рисунок 6 - Карта-схема расположения пунктов наблюдений за состоянием поверхностных вод в бассейне р. Припять



**Условные обозначения**

● пункты наблюдений НСМОС за состоянием подземных вод с номерами скважин

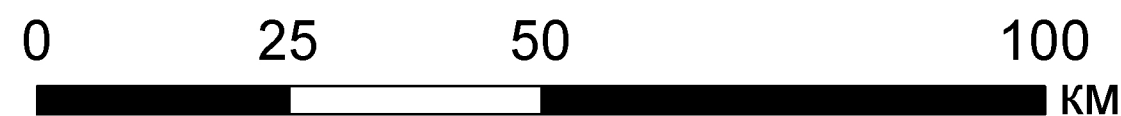


Рисунок 7 - Карта-схема расположения пунктов наблюдений за состоянием подземных вод в бассейне р. Припять



**Условные обозначения**

▼ Гидрологические посты

Изменение (%)

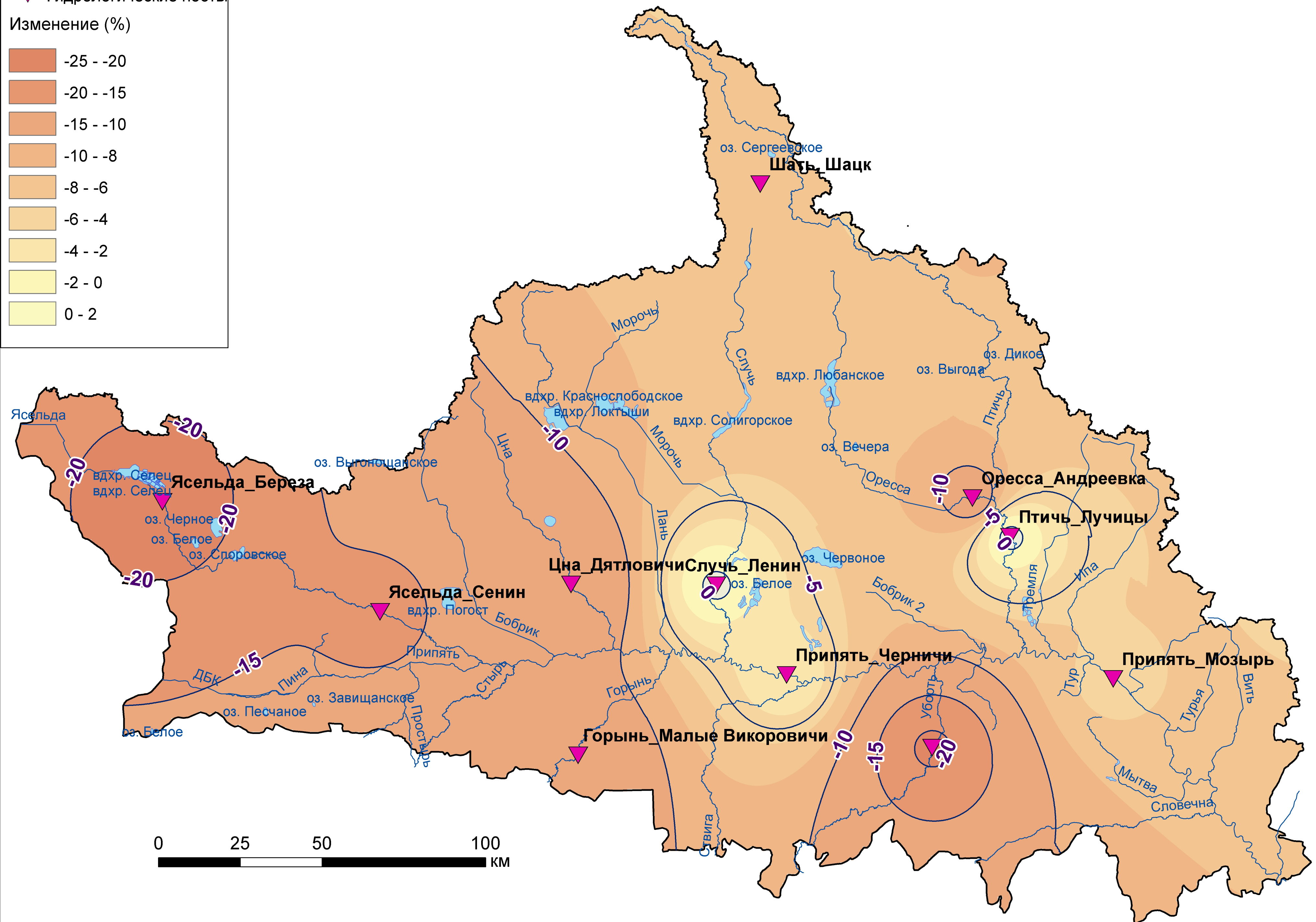
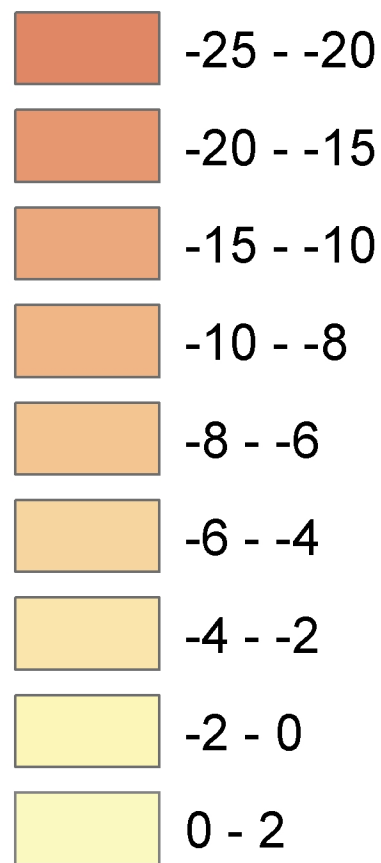


Рисунок 9 - Карта-схема прогнозного изменения речного стока бассейна р. Припять



Тип ТРИ	Подтип ТРИ	Структура профилирующих видов ТРИ
1. Не пригодный для использования	1.1	Отсутствует
2. Монофункциональный	2.1	Любительское рыболовство.
	2.2	Любительская охота.
3. Ограниченно-полифункциональный	3.1	Любительское рыболовство, любительская охота.
	3.2	Катание на яхтах; любительская охота.
	3.3	Гребля на лодках; любительская охота.
	3.5	Купание; гребля на лодках; любительское рыболовство.
	3.6	Подводное плавание; любительское рыболовство; любительская охота.
	3.7	Гребля на лодках; любительское рыболовство; любительская охота.
	3.8	Катание на яхтах; гребля на лодках; любительская охота.
	3.10	Купание; любительское рыболовство; любительская охота.
4. Полифункциональный	4.3	Подводное плавание; гребля на лодках; любительское рыболовство; любительская охота.

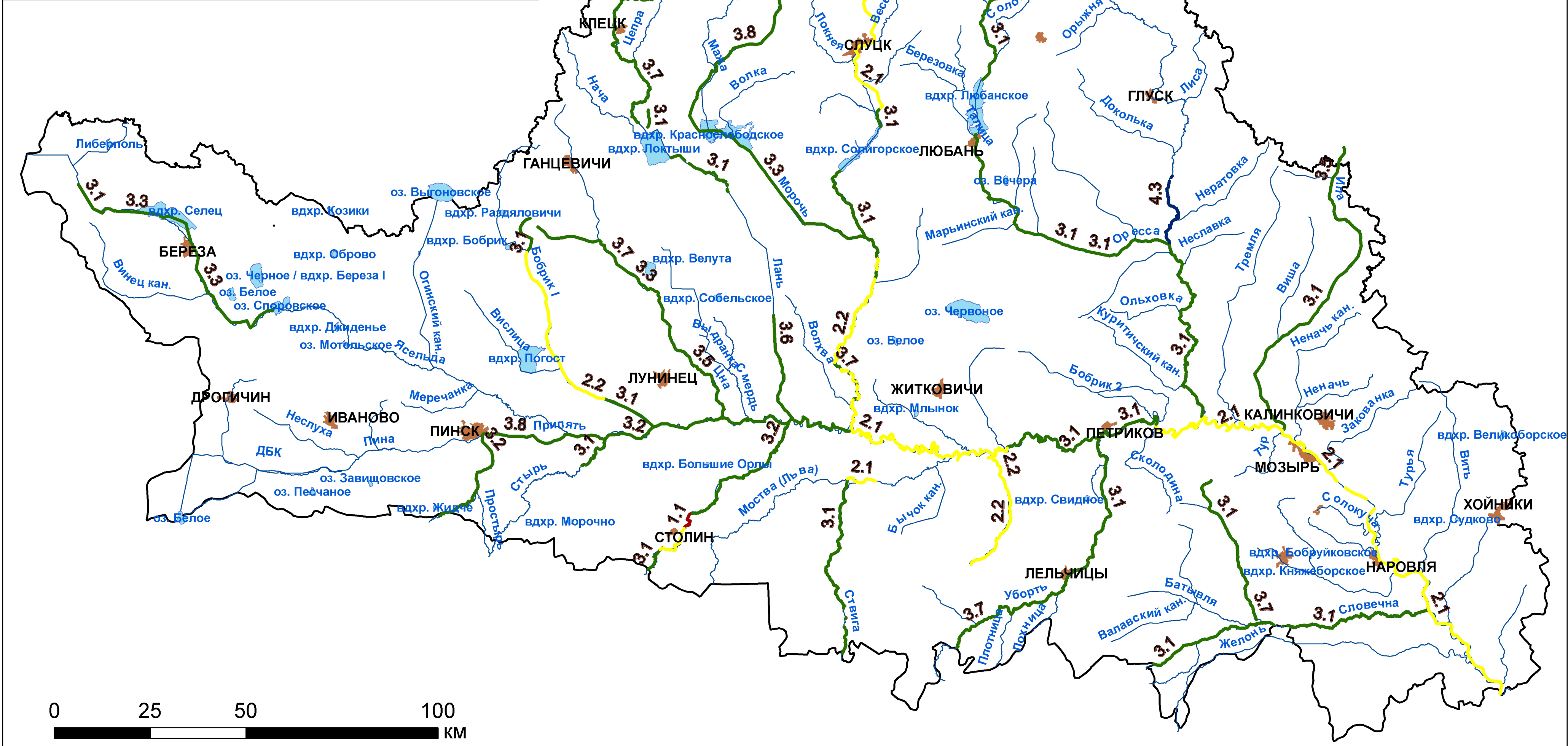


Рисунок 11 - Карта-схема оценки рекреационного потенциала в бассейне р. Припять